

Comment l'IA transforme aujourd'hui la vie d'un artisan menuisier

« J'ai formé plus de cinquante entreprises de menuiserie à l'usage des agents IA. Pour illustrer de manière concrète ce que cela change dans le quotidien d'un artisan revendeur poseur de menuiserie extérieure auprès du particulier, voici une histoire fictive, inspirée des pratiques et transformations réelles observées sur le terrain ».

Un récit conté par **Grégoire Cauvin**, fondateur de Mesureo et ambassadeur IA auprès du ministère de l'Économie et du numérique



Marc est gérant de la société "La Fenêtre Pour Vous". Son quotidien ne ressemble plus à celui qu'il avait il y a encore quelques mois. L'IA n'a rien changé à son savoir-faire, mais elle a radicalement simplifié tout ce qui gravite autour : organisation, prise de mesure, chiffrage, relation client.

Démarrage de la journée du menuisier

La journée commence tôt. Marc ne feuillette plus de cahiers ni ne fouille dans un agenda encombré. Une simple phrase suffit : "Assistant IA, montre-moi ma journée". L'IA synchronise automatiquement le planning, les chantiers, les contacts, les mails et les rendez-vous. En quelques secondes, l'ordre de passage est optimisé, les points de vigilance identifiés, et les documents utiles sont prêts.

Premier rendez-vous client

À neuf heures, il se rend chez un prospect. Ce client l'a trouvé après avoir demandé à ChatGPT quel expert menuiserie était le plus pertinent dans la région. Les IA conversationnelles recommandent désormais les artisans dont l'expertise et la présence en ligne sont les mieux structurées et plus uniquement ceux qui font le plus d'achats publicitaires sur google...

En arrivant sur place, Marc active son agent IA de visite. L'outil capte les échanges, analyse les besoins exprimés et retranscrit les motivations tout au long de sa discussion avec le client : isolation thermique, acoustique, sécurité, esthétique, budget. La découverte client devient automatique, sans prise de notes, sans perte d'informations.

L'analyse technique chez le client

Image 1 Marc se place devant la fenêtre, prend une photo et décrit simplement en parlant à son IA : dimensions tableau, type de pose envisagé, matériau, vitrage, options et contraintes du bâti. L'IA le guide

et convertit ces informations en une fiche technique complète cohérente.

Deux ou trois photos supplémentaires suffisent pour que l'IA détecte la géométrie du tableau, l'état de la maçonnerie, la hauteur du seuil et déduise automatiquement la prise de mesure complète pour un chiffrage commercial. Les risques d'erreur sont drastiquement réduits car l'agent demande à Marc les informations souvent oubliées : hauteur d'allège, accessibilité du chantier, outillage spécifique...

Synthèses commerciale et technique du rendez-vous

Image 2 Lorsqu'il retourne dans son véhicule, une synthèse commerciale et une synthèse technique en PDF sont déjà prêtes. Marc peut ajouter une précision vocale, puis demander à son agent IA l'envoi automatique du compte rendu au bureau d'études pour chiffrage.

À partir des photos prises, l'IA génère également des visuels avant/après de la façade, simulant différentes couleurs RAL, options, matériaux et configurations. Cela permettra au client de visualiser instantanément le potentiel du projet en visualisant tous les changements sur une même photo : fenêtres, portes, volets...

Finalisation du devis au bureau

Image 3 De retour au bureau, Marc finalise le devis technique, puis demande la transformation en offre commerciale. L'agent IA produit une brochure professionnelle intégrant la présentation de l'entreprise, de l'équipe, les étapes du chantier, les photos avant/après et les fiches techniques. Le devis devient un support de vente beaucoup plus convaincant.

Une fois le devis accepté, la commande fournisseur est passée. À réception de l'accusé de réception, l'IA compare automatiquement la commande et l'ARC : dimensions, couleurs, vitrages, sens d'ouverture, tapées, options, quincailleries. Au moindre écart,

Marc peut demander qu'elle génère instantanément un mail de correction prêt à être envoyé à son fournisseur.

L'IA ne remplacera pas le menuisier

Cette histoire fictive illustre une réalité bien concrète : l'IA ne remplace pas l'artisan. Elle enlève du stress, élimine les tâches répétitives, réduit les erreurs, fluidifie les échanges et renforce la qualité du service. Dans les entreprises de menuiserie déjà engagées dans cette transition, elle devient un collaborateur discret mais indispensable, qui sécurise et valorise chaque étape du métier.

Et demain ?

Les perspectives sont déjà là. Les agents IA pourront se connecter directement aux IA des fournisseurs, permettant de passer une commande complète sans ressaisie : vérification automatisée des compatibilités, validation technique en temps réel, génération immédiate de l'ARC, ajustements instantanés en cas d'erreur, délais... Une chaîne fluide, sans rupture, où chaque acteur gagne du temps et de la précision. L'avenir de la menuiserie ne sera pas seulement digital : il sera conversationnel, collaboratif et automatisé. L'artisan dialoguera avec les systèmes comme il parle aujourd'hui à son apprenti, et les tâches techniques seront fluidifiées d'un bout à l'autre de la chaîne.

Et l'industrie ?

Quant à l'industrie, ce sera une autre histoire, un chapitre à part entière, où l'IA ne se contentera plus d'assister, mais contribuera directement à la production, à la planification et au pilotage global des flux et de la qualité. Une transformation d'envergure, mais pour l'artisan revendeur comme Marc, la révolution est déjà bien entamée. Nous y reviendrons dans notre prochaine édition avec cette rubrique "Focus IA" désormais présente dans chaque numéro. ■



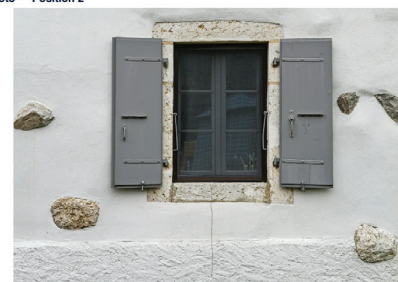
La Fenêtre Pour Vous — Rapport Technique BE Premium

Client : M. et Mme Dupont
Adresse : 17 rue de la Mairie, Rennes
Technicien : Marc
Date du relevé : 28/11/2025 à 9h40

Tableau Technique

Fenêtre existante	Fenêtre PVC blanche posée en rénovation sur un ancien cadre bois.
Pose existante	La fenêtre PVC est fixée sur ce cadre bois, lui-même anciennement posé.
Dimensions tableaux relevées	Largeur tableau : 1400 mm — Hauteur tableau : 1650 mm.
Mur / façade	Mur en pierre, même configuration que la position 1.
Projet retenu	Dépose totale. Retrait complet de la fenêtre PVC et du cadre bois.
Menuiserie future	Fenêtre aluminium blanche — ouverture à la française.
Contrainte chantier	Pose technique nécessitant une équipe experte recommandée.
Contrainte occupants	Couple âgé + PMR → coordination anticipée indispensable.

Photo — Position 2

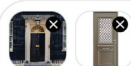


NOTE TECHNIQUE :

Le remplacement nécessite l'enlèvement complet de la menuiserie PVC et du cadre bois existant. Le mur en pierre impose une intervention soignée. La pose prévue est une dépose totale avec fourniture d'une menuiserie aluminium blanche à ouverture à la française. L'intervention d'une équipe experte est recommandée. Coordination anticipée nécessaire avec les occupants (personnes âgées + PMR).

1 L'agent IA accompagne le technicien en dialoguant avec lui comme un collègue expert. Il vérifie que rien ne manque, puis génère un rapport technique complet, incluant les photos du chantier.

Comment puis-je vous aider ?



Réalise une série de photos professionnelles ultra-réalistes avec un éclairage doux à partir de cette photo.

Remplacer la porte de la maison par le model ci joint en rouge 3004

+ Image Styles



2 En deux minutes, voici à quoi ressemblerait la porte d'entrée du Premier ministre britannique si elle était remplacée par un modèle bien connu du marché français... en rouge.

Rapport de contrôle devis vs commande fournisseur

Article 1 – Volet roulant motorisé aluminium

Élément contrôlé	Devis client	Commande fournisseur	Statut
Référence produit	VR-ALU-1200x1500-SOMFY	VR-ALU-1200x1500-SOMFY	✓ OK
Type de produit	Volet roulant alu	Volet roulant alu	✓ OK
Dimensions (L x H)	1200 x 1500 mm	1200 x 1480 mm	✗ NON OK
Type de cote	Hors tout	Hors tout	✓ OK
Motorisation	Somfy filaire	Somfy radio RTS	✗ NON OK
Sortie moteur	Gauche	Droite	✗ NON OK
Coulisses	Standard	Standard	✓ OK
Couleur tablier	RAL 7016	RAL 7016	✓ OK
Coffre	Pan coupé	Pan coupé	✓ OK

+ Poser une question



3

L'agent IA compare automatiquement le devis au bon de commande fournisseur et met en évidence, ligne par ligne, toutes les différences détectées.